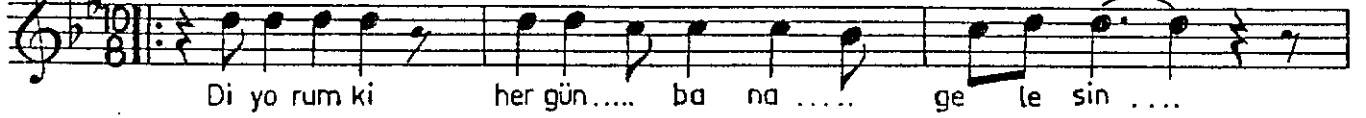


"DİYORUM Kİ HERGÜN BANA GELESİN"

Y.SEMÂİ (♩=336)



CURCUNA(♩=240)



Di yo rum ki her gün..... ba na ge le sin



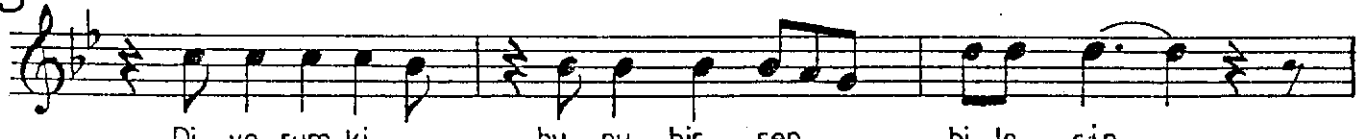
Göz le ri ni..... göz le ri me se re sin ..



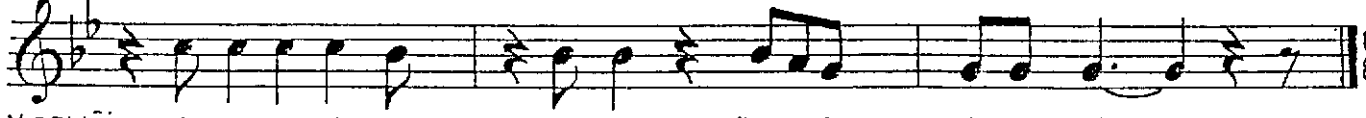
Gön lüm de ki gül se nin dir. ... de re sin ...



Der di ği ni sa kın söy le mi ye sin.....



Di yo rum ki.... bu nu bir sen... bi le sin...



Y.SEMÂİ Di yo rum ki ... sa kın söy le mi ye sin



Öz lü yo rum hu mar ba kan

gö zü nü

— SAZ —



Öz lü yo rum şe ker kay mak

di li ni

— SAZ —

